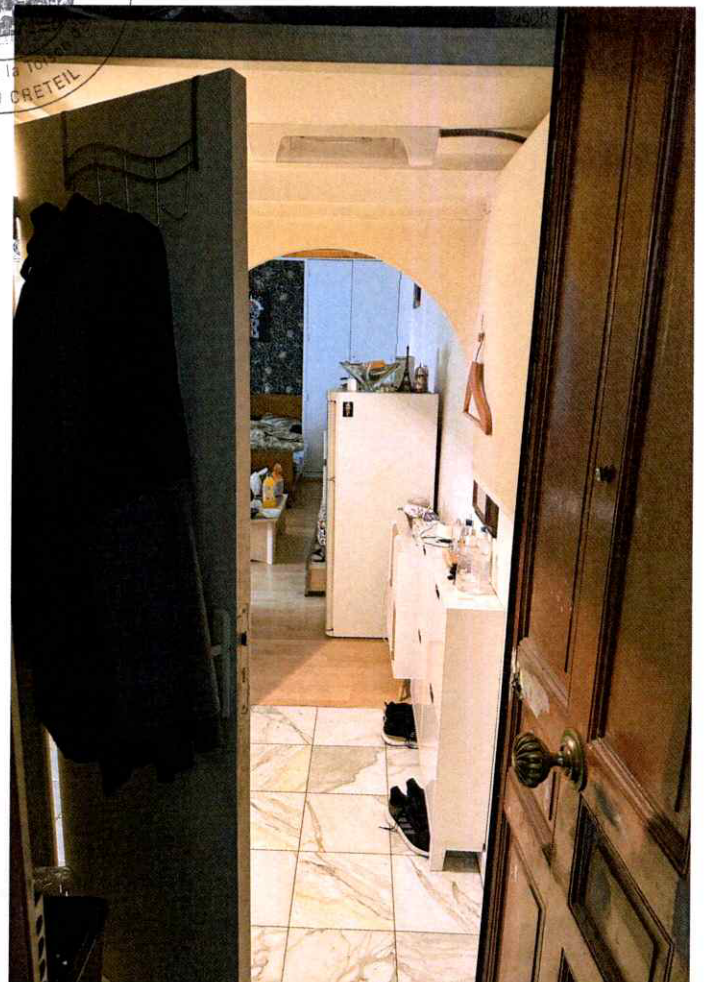
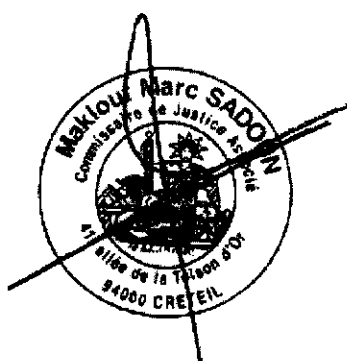




Maklouf Marc SADDOU
Commissaire de Justice Associé
de la 10^{ème} D.D.
93000 CRETEIL



TELLES SONT LES CONSTATATIONS POUR LESQUELLES J'AI FAIT ET DRESSE LE PRESENT PROCES-VERBAL DE DESCRIPTION, AUQUEL J'AI ANNEXE LES PHOTOGRAPHIES PRISES PAR MES SOINS LORS DE CES OPERATIONS, LE TOUT POUR SERVIR ET VALOIR CE QUE DE DROIT.



**Maître Maklouf Marc SADOUN
Commissaire de Justice Associé**