

MEUDON

Département des Hauts-de-Seine (92190)

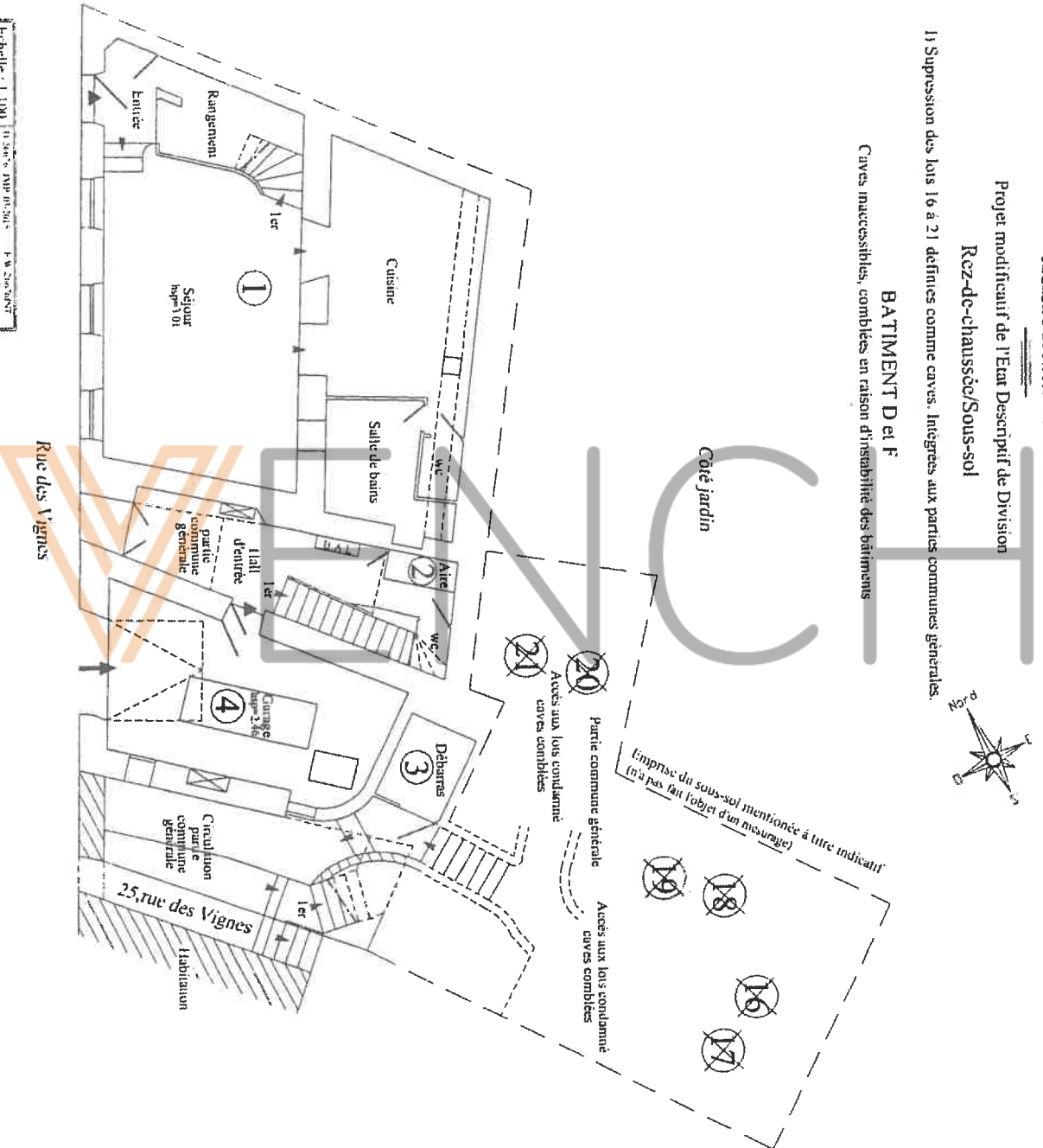
Immeuble sis 23, rue des Vignes
cadastre section AL n°438

Projet modificatif de l'Etat Descriptif de Division
Rez-de-chaussée/Sous-sol

1) Suppression des lots 16 à 21 définies comme caves. Intégrées aux parties communes générales.

BATIMENT D et F

Caves inaccessibles, combles en raison d'instabilité des bâtiments



Echelle : 1/100		13, rue des Vignes - 92190 MEUDON	
E 2	MATHIAS KÜLKER Architecte 13, rue des Vignes - 92190 MEUDON Tél : 01 47 38 11 11	Projet de modification de l'Etat Descriptif de Division	
		Projet de modification de l'Etat Descriptif de Division	

MEUDON

Département des Hauts-de-Seine (92190)

Immeuble sis 23, rue des Vignes
cadastre section AL n°438

Projet modificatif de l'Etat Descriptif de Division
1er Etage/Rez-de-jardin

(1) Création du lot 25, issu des parties communes.

Lot 25

Superficie privative : 9,9m²
Superficie annexée : surface avec hsp 1,50 = 0,0m²

Quote-part des parties communes générales : 21 fractions



Echelle : 1/100

Architecte : **Mathias KÜLKER**
10, rue des Vignes, 92190 Meudon
Téléphone : 01 47 38 11 11
E-mail : matthias.kulker@matthias-kulker.com

MEUDON

Département des Hauts-de-Seine (92190)

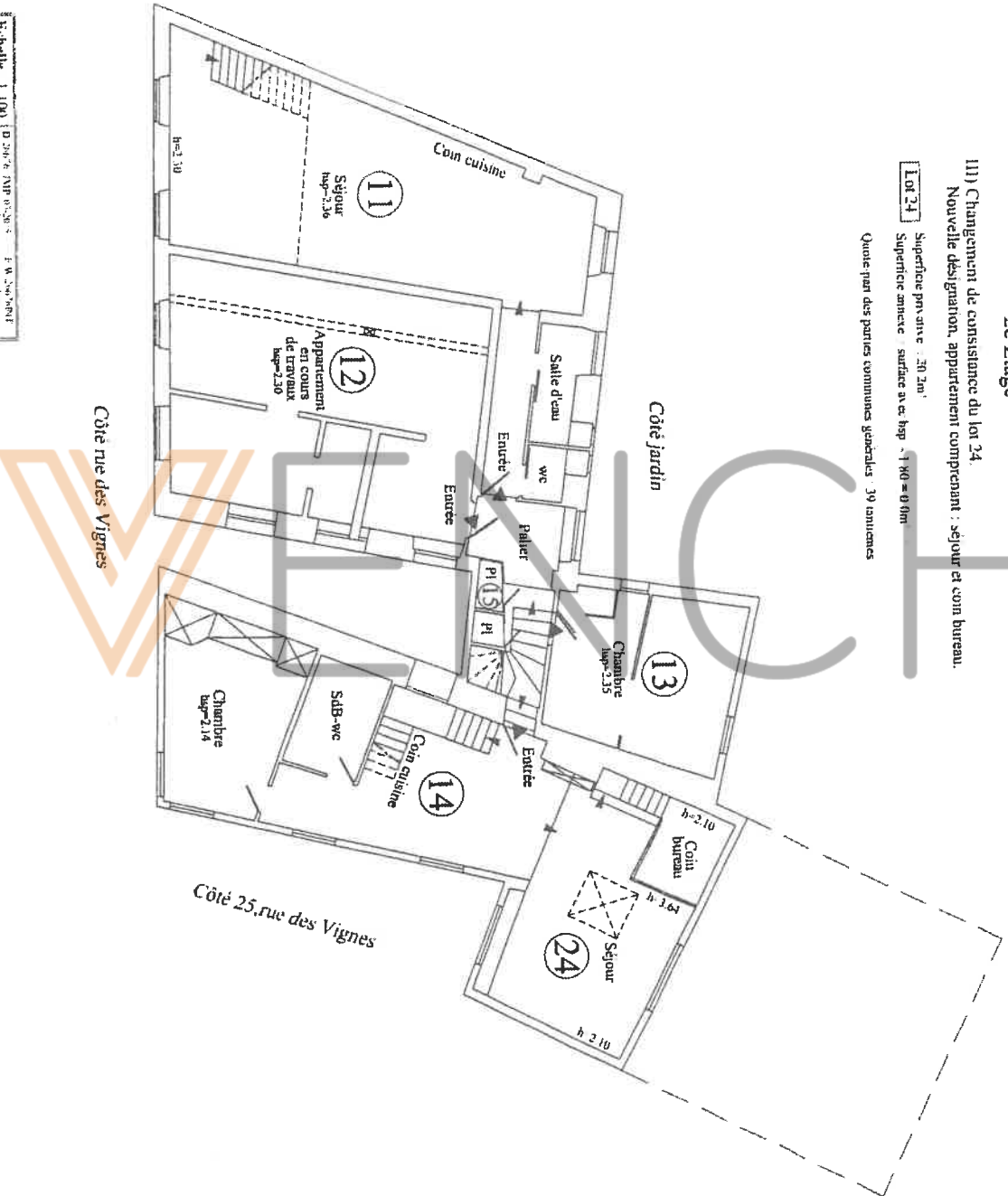
Immeuble sis 23, rue des Vignes
cadastré section AL n°438

Projet modificatif de l'Etat Descriptif de Division
2e Etage

III) Changement de consistance du lot 24.
Nouvelle désignation, appartement comprenant : séjour et coin bureau.

Lot 24 Superficie privative : 30,2m²
Superficie amorce : surface avec hsp : 1,90 = 0,6m

Quote-part des parties communes générales : 39 annuités



	Echelle : 1/100	D 20176 - NIP 02.20176 - E. W. NORDRIFT
	Matthias KILKER	
10, Avenue de la République - 92100 Meudon		
Tél : 01 47 38 11 11 - Fax : 01 47 38 11 12		
E-mail : matthias.kilker@nordrift.com		

MEUDON

Departement des Hauts-de-Seine (92190)

Immeuble sis 23, rue des Vignes
cadastré section AL n°438

Projet modificatif de l'Etat Descriptif de Division

Combles

IV) Creation du lot 26, issu des parties communes.
Annexion d'une fraction des combles perdus, transformés en combles aménageables

Lot 26
Superficie privative : 10 9m²
Superficie annexe : surface à ce hsp : 1 80 m² = 4m

Quote-part des parties communes générales : 21 tantièmes

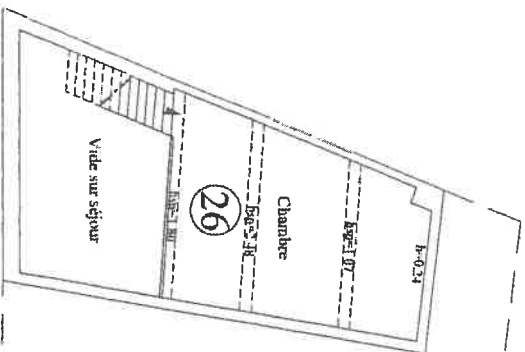
V) Creation du lot 27, issu des parties communes.
Annexion d'une fraction des combles perdus, transformés en combles aménageables

Lot 27
Superficie privative : 15 6m²
Superficie annexe : surface à ce hsp : 1 80 m² = 10 dm²

Quote-part des parties communes générales : 30 tantièmes

BATIMENT A

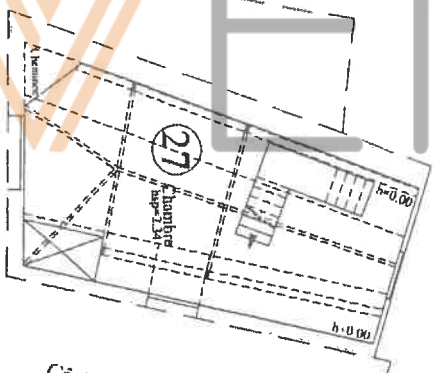
Fraction des combles situés à la verticale du lot 11,
appartement du 2e étage (face).



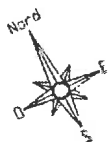
Côté jardin

BATIMENT E

Fraction des combles situés à la verticale du lot 14,
appartement du 2e étage (droite).



Côté 25, rue des Vignes



Echelle : 1/100

D. SURIN, INGÉNIEUR S

I. MAILLARD, ARCHITECTE

F. W. DEBRIERT



ESQUERRE BUREAU

Matthias KÜLKER

10, rue de la République, 92100 MEUDON

01 47 35 12 12

www.esquerre-bureau.com