

Fenêtre : présence d'une fenêtre double vantaux en PVC double vitrage ouvrante en état d'usage avec volet roulant mécanique en PVC cassé et grille métallique de sureté en état d'usage.





SALON :

L'accès se réalise par une porte métallique vitrée en état d'usage.

Sol : le sol est recouvert de parquet en état d'usage.

Murs : les murs sont recouverts de peinture en état d'usage avec lattes en bois de type décoration en état d'usage.

Plafond : le plafond est recouvert de peinture en état d'usage.

Fenêtre : présence de deux fenêtres double vantaux ouvrantes en PVC double vitrage en état d'usage et grille de sécurité métallique en état d'usage.

Présence d'une porte-fenêtre double vantaux ouvrante en PVC double vitrage avec grille de sécurité métallique en état d'usage.

La porte-fenêtre donne accès au jardin arrière.





SALLE DE BAINS :

L'accès se réalise par une porte en bois en état d'usage.

Sol : le sol est recouvert de carrelage en état d'usage.

Murs : les murs sont recouverts de peinture en état d'usage et de carrelage en état d'usage. Présence de 4 pavés de verre.

Plafond : le plafond est recouvert de lambris en bois en état d'usage.

Généralités : présence d'une cabine de douche surélevée en état d'usage, d'un lavabo, d'un radiateur sèche-serviettes hors d'usage.



W.C :

L'accès se réalise par une porte en bois en état d'usage.

Sol : le sol est recouvert de carrelage en état d'usage.

Murs : les murs sont recouverts de carrelage sur toute la hauteur en état d'usage.

Plafond : le plafond est recouvert de lambris en bois en état d'usage.

Généralités : présence d'un w.c cuvette à l'anglaise complet en état d'usage.

ETAGE :

Il s'agit d'un étage mansardé

L'accès se réalise par un escalier en bois quart tournant en état d'usage. Le garde-corps de l'escalier est en bon état d'usage.

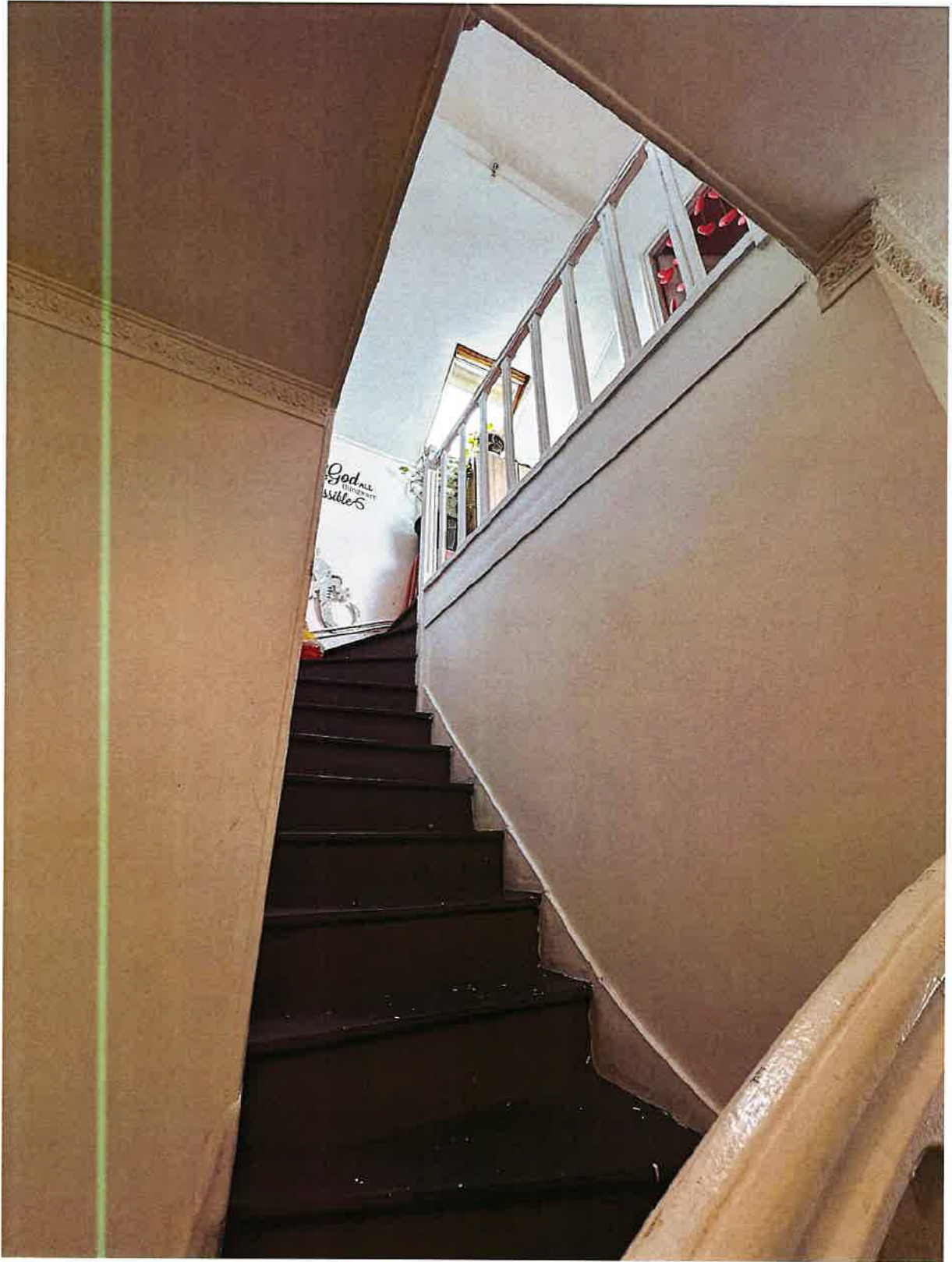
PALIER :

Sol : le sol est recouvert de moquette en état d'usage.

Murs : les murs sont recouverts de peinture en état d'usage.

Plafond : le plafond est recouvert de peinture en état d'usage.

Fenêtre : présence d'une fenêtre de toit de type velux en bois double vitrage en état d'usage





W.C :

L'accès se réalise par une porte en bois en état d'usage.

Sol : le sol est recouvert de carrelage en état d'usage.

Murs : les murs sont recouverts de carrelage sur la mi-hauteur en état d'usage et de peinture en continuité en état d'usage.

Plafond : le plafond est recouvert de peinture en état d'usage.

Fenêtre : présence d'une fenêtre de toit de type velux en bois double vitrage en mauvais état d'usage avec moisissure.

Généralités : présence d'un w.c cuvette à l'anglaise complet en état d'usage.



CHAMBRE SUR RUE :

L'accès se réalise par une porte en bois en état d'usage.

Sol : le sol est recouvert de carrelage en état d'usage.

Murs : les murs sont recouverts de peinture en état d'usage.

Plafond : le plafond est recouvert de peinture en état d'usage.

Fenêtre : présence d'une fenêtre double vantaux ouvrante en PVC double vitrage en état d'usage avec volet roulant mécaniques en PVC en état d'usage avec grille de sécurité métallique en état d'usage.

Généralités : présence d'un radiateur.



CHAMBRE SUR ARRIERE :

L'accès se réalise par une porte en bois en état d'usage.

Sol : le sol est recouvert de carrelage en état d'usage.

Murs : les murs sont recouverts de peinture en état d'usage.

Plafond : le plafond est recouvert de peinture en état d'usage.

Fenêtre : présence d'une fenêtre simple vantail ouvrante en PVC double vitrage petite dimension en état d'usage et grille de sécurité métallique en état d'usage. Présence de 2 velux en bois double vitrage en état d'usage.